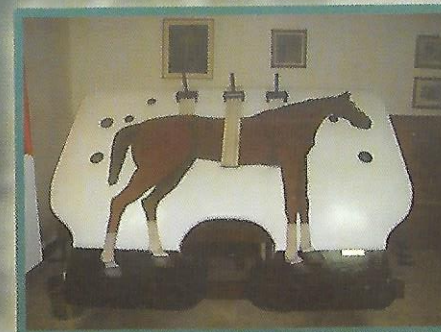
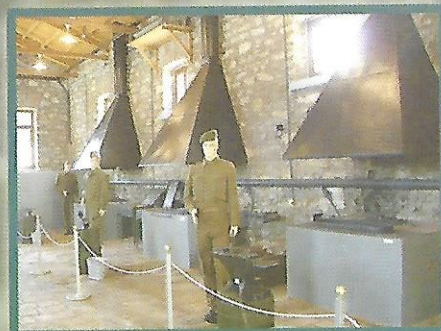
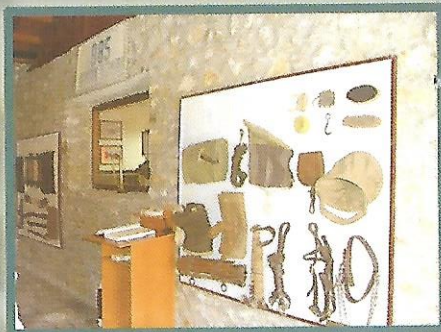
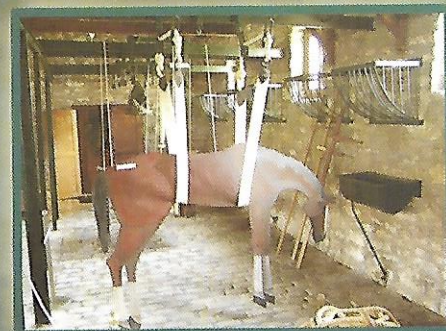
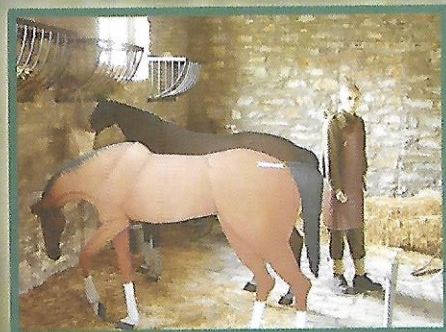




ΜΟΥΣΕΙΟ ΣΤΡΑΤΙΩΤΙΚΗΣ
ΚΤΗΝΙΑΤΡΙΚΗΣ ΥΠΗΡΕΣΙΑΣ



ΙΣΤΟΡΙΚΟ ΜΟΥΣΕΙΟΥ
ΣΤΡΑΤΙΩΤΙΚΗΣ ΚΤΗΝΙΑΤΡΙΚΗΣ ΥΠΗΡΕΣΙΑΣ ΣΤΟ Κ.Ε.ΝΟ.Κ.

Το Μουσείο της Στρατιωτικής Κτηνιατρικής Υπηρεσίας, το οποίο λειτουργεί από το Μάρτιο του 2005, είναι μοναδικό στην Ελλάδα και ένα από τα έξι στα Ευρωπαϊκά δεδομένα, καθώς η μόνιμη έκθεσή του περιέχει κτηνιατρικό υλικό από την ίδρυση της Κτηνιατρικής Υπηρεσίας (1904) έως και σήμερα. Αποτελείται από τρεις διαφορετικούς εκθεσιακούς χώρους :

- α) τη Σχολή Πεταλουργών-Πεταλωτών
- β) τον Στάβλο, και
- γ) την αίθουσα των επιστημονικών εκθεμάτων.

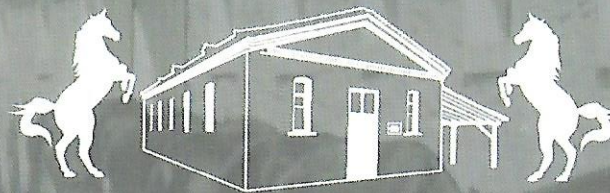
Τα εκθέματα, στο σύνολό τους, ξεπερνούν τα 6000 αντικείμενα.

GREEK ARMY VETERINARY CORPS MUSEUM

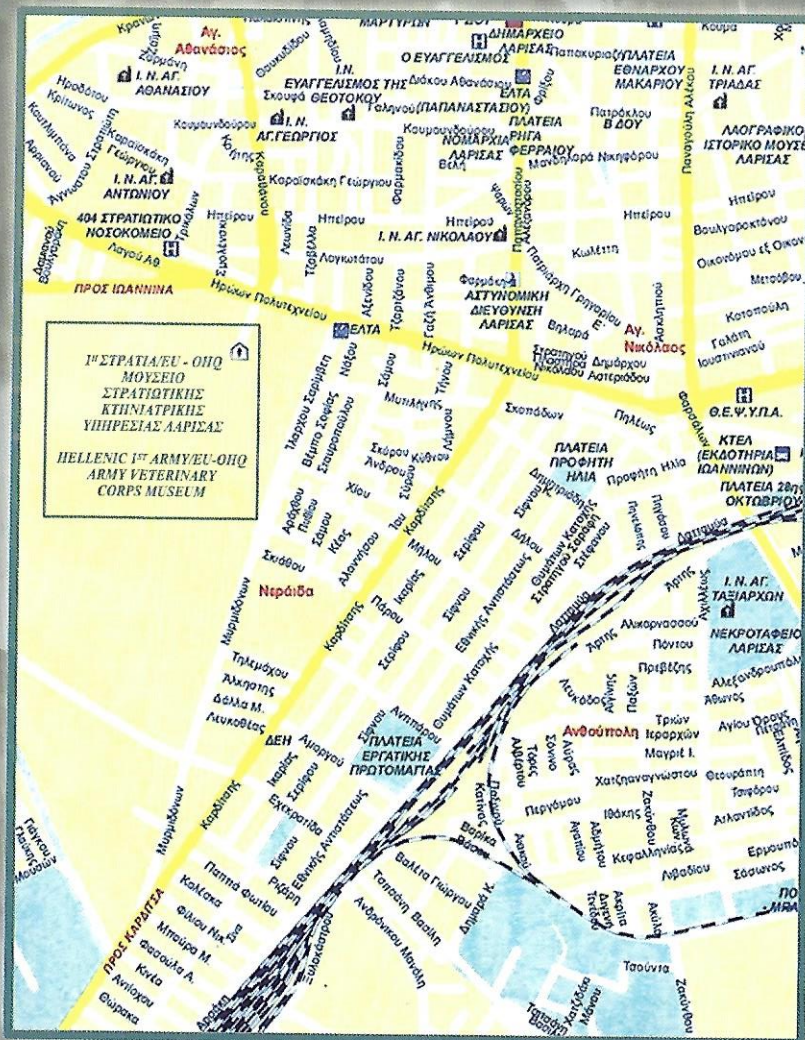
The Greek Army Veterinary Corps Museum, which is open to public from March 2005, it is unique in Greece and one of the six Army Veterinary Museums in Europe. The permanent exhibition includes veterinary material from the foundation of Veterinary Corps until today. It consists of three different showrooms:

- a) the Blacksmith's building
- b) the Stable, and
- c) the veterinary and laboratory equipment hall.

The total of the exhibits are over 6000 items.



ΜΟΥΣΕΙΟ ΣΤΡΑΤΙΩΤΙΚΗΣ
ΚΤΗΝΙΑΤΡΙΚΗΣ ΥΠΗΡΕΣΙΑΣ



ΜΟΥΣΕΙΟ ΣΤΡΑΤΙΩΤΙΚΗΣ ΚΤΗΝΙΑΤΡΙΚΗΣ ΥΠΗΡΕΣΙΑΣ
1η ΣΤΡΑΤΙΑ / ΕΥ-ΟΗQ,
Ηρώων Πολυτεχνείου 18, Τ.Κ. 41334, Λάρισα
Τηλέφωνο Επικοινωνίας 2410 993352 Είσοδος Δωρεάν
www.army.gr/Ενότητα - Μουσεία - Εικονική πλοήγηση

ΩΡΑΡΙΟ ΛΕΙΤΟΥΡΓΙΑΣ ΔΕΥΤΕΡΑ έως ΠΑΡΑΣΚΕΥΗ 08:00 - 13:30

Τοπογραφείο 1ης Στρατιάς

